



Delta

Toegang & controle / Schuifpoort

Deze enkele of dubbele schuifpoort is voorzien van de nieuwste technologieën en is succesvol getest op alle relevante veiligheidsnormen (EN en BS).

Het poortframe is van vierkant, hol profielstaal met een keuze uit vierkante (Athos) of ronde (Heracles/Atlas) verticale spijlen. Dit vrijdragende ontwerp is beschikbaar in tal van breedtes en hoogtes, en heeft geen rail of wielen waarin zich vuil of sneeuw kan ophopen. Dit staat garant voor probleemloze open-/sluitcyclussen. Doordat de poort onderhoudsarm is, heeft hij een lange levensduur.

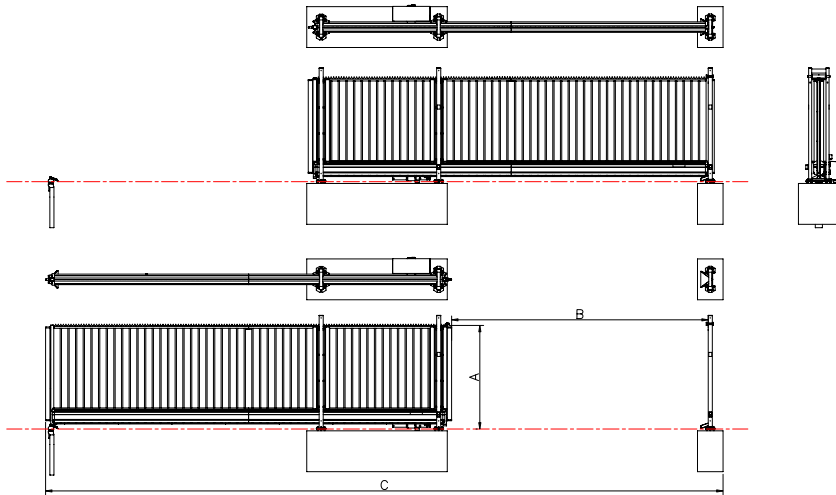
De onderbalk van de poort is van lichtgewicht aluminium. De gehele constructie is perfect gebalanceerd voor een gemakkelijke handmatige of motorgestuurde bediening.

Alle oppervlaktes zijn zeer robuust met een hoogwaardig verzinkte of poedercoatingafwerking (met een uitgebreide keuze aan kleuren).

Ideaal voor haventoeegangen en drukke industriële en commerciële locaties waar een brede doorgang noodzakelijk is.

- **Plug-and-Play voor gemakkelijke installatie en bediening**
- **Lichtgewicht en onderhoudsarm**
- **Zeer brede doorgang (maximaal 19 meter)**
- **Makkelijk te integreren met toegangscontrolesystemen**
- **Robuust stalen frame in kleur naar keuze en met verticale spijlen**

Tekeningen



Technische specificaties (afmetingen in mm)

Type (enkele poortvleugel)	Ruimte tussen kolommen/portalen (B)		Totale breedte (C)	Hoogte poort (A)						
	Handbediend	Automatisch		1000	1250	1500	1800	2000	2300	2500
Delta 30	3172	3072	8858	✓	✓	✓	✓	✓	✓	✓
Delta 40	4222	4122	10958	✓	✓	✓	✓	✓	✓	✓
Delta 50	5122	5022	13258	✓	✓	✓	✓	✓	✓	✓
Delta 60	6022	5922	15058	✓	✓	✓	✓	✓	✓	✓
Delta 70	7322	7222	18158	✓	✓	✓	✓	✓	✓	✓
Delta 85	8522	8422	20558	✓	✓	✓	✓	✓	✓*	✓*
Delta 95	9422	9322	22358	✓	✓	✓	✓	✓*	✓*	

Type (dubbele poortvleugel)	Ruimte tussen kolommen/portalen (B)		Totale breedte (C)	Hoogte poort (A)						
	Handbediend	Automatisch		1000	1250	1500	1800	2000	2300	2500
Delta 30 30	6410	6319	17252	✓	✓	✓	✓	✓	✓	✓
Delta 40 40	8510	8419	21452	✓	✓	✓	✓	✓	✓	✓
Delta 50 50	10310	10219	26052	✓	✓	✓	✓	✓	✓	✓
Delta 60 60	12110	12019	29652	✓	✓	✓	✓	✓	✓	✓
Delta 70 70	14710	14619	35852	✓	✓	✓	✓	✓	✓	✓
Delta 85 85	17110	17019	40652	✓	✓	✓	✓	✓	✓*	✓*
Delta 95 95	18910	18819	44252	✓	✓	✓	✓	✓*	✓*	

* niet beschikbaar in Athos (vierkante, verticale spijlen) uitvoering

Materiaal	Frame: zwaar staal Balk: aluminium
Kleur (andere kleuren beschikbaar op verzoek)	RAL 6005 (mosgroen) RAL 6009 (dennengroen) RAL 7016 (antracietgrijs) RAL 9005 (gitzwart)
Afwerking	Thermisch verzinkt Poedercoating (80 µm dik; 80 buchholz hardheid)
Type	Enkele of dubbele poortvleugel
Vulling	Verticale ronde/vierkante spijlen; 143 mm h.o.h. (optioneel 136 mm)
Aandrijving	Handbediend of automatisch (zie aparte HMD datasheet)

Aanbevolen toebehoren

- Toegangscontrolesysteem
- HMD (Heras Motor Drive)

Certificeringen

- Certificeringen (CE)
- Prestatieverklaring (DoP)
 - Verordening Bouwproducten (305/2011)
 - EN 13241
 - EN 12424 (Windklasse 3)
- Verklaring van Overeenstemming (DoC)
 - Machinerichtlijn (2006/42/EC)
 - EN 13241
 - EMC-richtlijn (2014/30/EU)

Bestelinformatie

Neem contact op met de Heras vestiging bij u in de buurt voor de precieze bestelgegevens.