



Condor

Contrôle d'accès / Portail autoportant

Ce portail autoportant simple, compact et économique, possède un remplissage en treillis soudé double fils et est constitué d'un cadre soudé. Le remplissage en treillis soudé assure une parfaite connexion avec des clôtures en treillis soudé et en toile métallique. Ce portail est équipé d'un entraînement électrique HMD Basic, lui permettant une ouverture et fermeture automatique à une vitesse de 0,20 mètre par seconde.

Une platine de 20 millimètres d'épaisseur et un montant de guidage assurent la stabilité de l'ensemble du portail. Le portail Condor est doté d'un revêtement pré galvanisé qui vous offre une surface lisse et un look sobre.

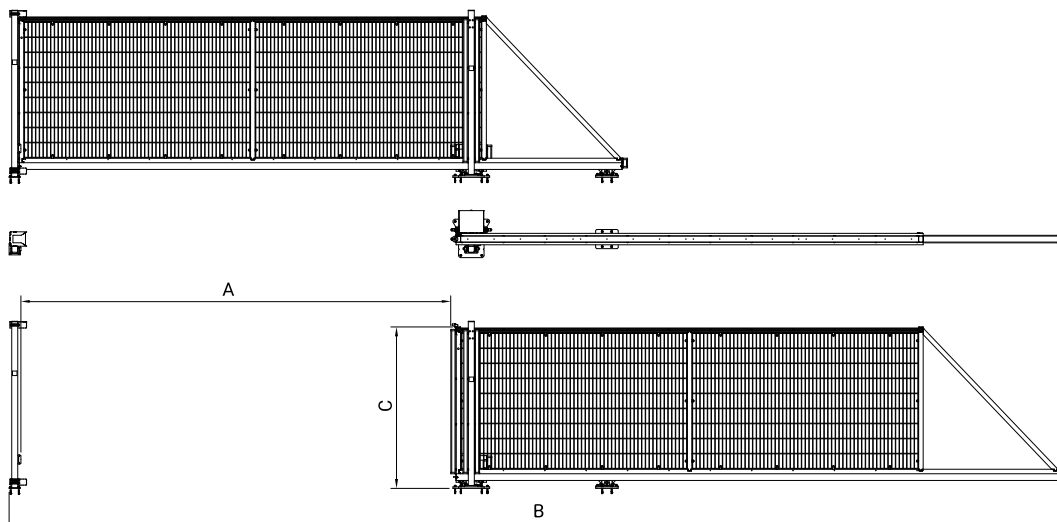
Le portail autoportant Condor est disponible en quatre longueurs, deux hauteurs et quatre couleurs. Le portail coulissant est livré entièrement assemblé. Ainsi, il peut être installé rapidement et assez facilement sur une fondation en béton. Bien entendu, le portail coulissant Condor a été largement testé. Ce portail répond également aux normes de sécurité et de qualité européennes les plus récentes.

Experts in perimeter protection

- **Livré entièrement assemblé pour une installation ultra rapide**
- **Conçu dans un esprit d'économie**
- **Un entraînement électrique puissant**
- **Matériau pré-galvanisé et thermolaqué pour un aspect sobre et esthétique**
- **Barres palpeuses de sécurité actives pour une détection précise des obstacles**
- **Marquage CE selon les normes de sécurité et de qualité européennes**
- **Facilité d'entretien**



Plans



Spécifications techniques (dimensions en mm)

Type (portail simple)	Passage libre (A)	Espace total nécessaire (B)	Hauteur (C)	
			1800	2000
Condor 30	2715	7945	✓	✓
Condor 40	3790	10095	✓	✓
Condor 50	4810	12115	✓	✓
Condor 60	5715	14030	✓	✓

Schuifpoort

Type	Portail coulissant simple
Matériau	Acier
Coloris	RAL 6005 (vert sapin) RAL 6009 (vert mousse) RAL 7016 (gris anthracite) RAL 9005 (noir de jais)
Finition	Z275 pré-galvanisé et revêtement en poudre (80 µm d'épaisseur ; 80 Buchholz de dureté)
Poids	Condor 30 : 210 - 245 kg Condor 40 : 270 - 280 kg Condor 50 : 295 - 310 kg Condor 60 : 405 - 420 kg Butée standard : 23 kg
Remplissage du portail	Treillis soudé Pallas 868 Fils horizontaux : 2x Ø8 mm Fil vertical : 1x Ø6 mm Maillage : 50x200 mm
Sens d'ouverture	Ouverture à gauche ou à droite (Vue de l'extérieure)
Entraînement	Heras Motor Drive (HMD) Basic Condor
Sécurité	Barres palpéuses de sécurité actives : 2x sur le battant du portail, 2x à côté du montant de guidage et 2x à côté de l'entraînement. Photocellule câblée : Communello dart ajustable

Accessoires en option

- ASystème d'accès Access (GSM)
- Télécommande
- Arrêt d'urgence
- Herse défensive
- Flash

Hekdam 1 | Postbus 30 | 5688 ZG Oirschot | Les Pays-Bas
+31 (0) 499 551 523 | export@heras.com | export.heras.com

Entraînement

Vitesse maximale	0,20 m/s
Cycles ouverts (nombre moyen par jour)	<20
Alimentation électrique	230 VAC, 50 Hz
Puissance entraînement	0,26 kW
Couple	65 Nm
Entrées (commande numérique)	8x
Sorties (contact de commutation sans potentiel)	3x
Soft start-stop	Oui
Matériau	Boîtier en aluminium, engrenage en plastique
Couleur du boîtier	RAL 9006 (aluminium blanc)
Température de fonctionnement	de -20 à +50°C

Certification

- Certifications (CE)
- Déclaration de performance (DoP)
 - Règlement sur les produits de construction (305/2011)
 - EN 13241
 - EN 12424 (classe de résistance au vent 2)
- Déclaration de conformité (DoC)
 - Directive Machines (2006/42/CE)
 - EN 13241
 - Directive CEM (2014/30/UE)

Bestelinformatie

Contactez Heras ou son partenaire pour obtenir des informations complémentaires.

